

PRODUKTINFORMATION ANTRIEBSWELLEN PKW

COREXX



THE WORLD OF AUTOMOTIVE EXCELLENCE



PKW



Abbildungen beispielhaft

Voller Antrieb

- Pfandfrei / Kein Altteil-Pfand
- Exzellentes Preis-Leistungsverhältnis
- TOP-Renner-Programm
- Antriebswellen höchster Qualität
- Modernste Fertigung
- Entwickelt und produziert für lange Lebensdauer

DIE ERSTE WAHL BEI PKW- UND NKW-TEILEN

COREXX: Exklusive Handelsmarke der ad-AUTOTEILE-CARGO GmbH & Co. KG

No: 88017827



WWW.COREXX.EU

PRODUKTÜBERSICHT PKW

BREMSE

- Bremsbeläge
- Bremssättel
- Bremsscheiben
- Bremsschläuche



ELEKTRIK

- ABS-Sensoren
- Adapter & Stecker
- Fahrzeuglampen
- Kabelbinder



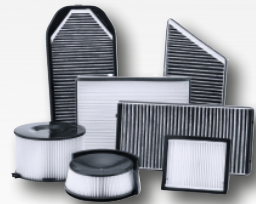
FAHRWERK

- Antriebswellen
- Federn
- Federbeine
- Luftfederung
- Radlager
- Stoßdämpfer



FILTER

- Innenraumfilter



MOTOR

- Flexrohre



ZUBEHÖR

- Fahrradträger
- Dachbox
- Schlauchschellen



KAROSSERIE

- Heckklappendämpfer



COREXX

Exklusive Handelsmarke

ad-AUTOTEILE-CARGO GmbH & Co. KG

Am Victoria-Turm 2, 68163 Mannheim, Germany

Tel.: 0621-86080-0, info@corexx.eu

EXKLUSIV BEI IHREM **CARAT-HÄNDLER**

WWW.COREXX.EU